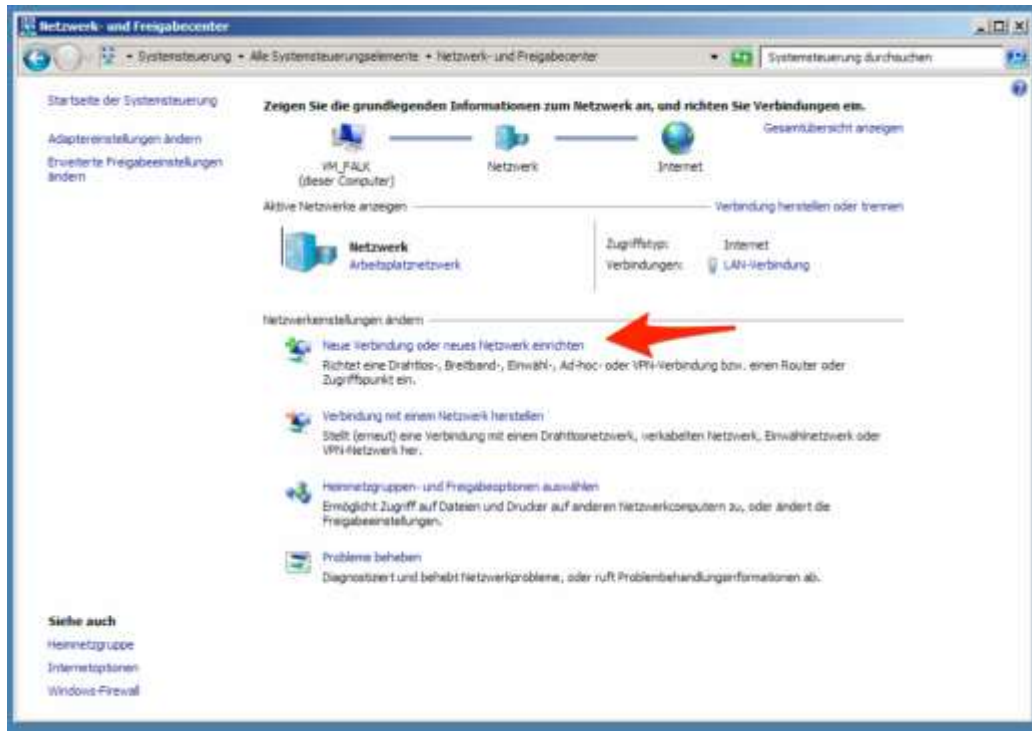


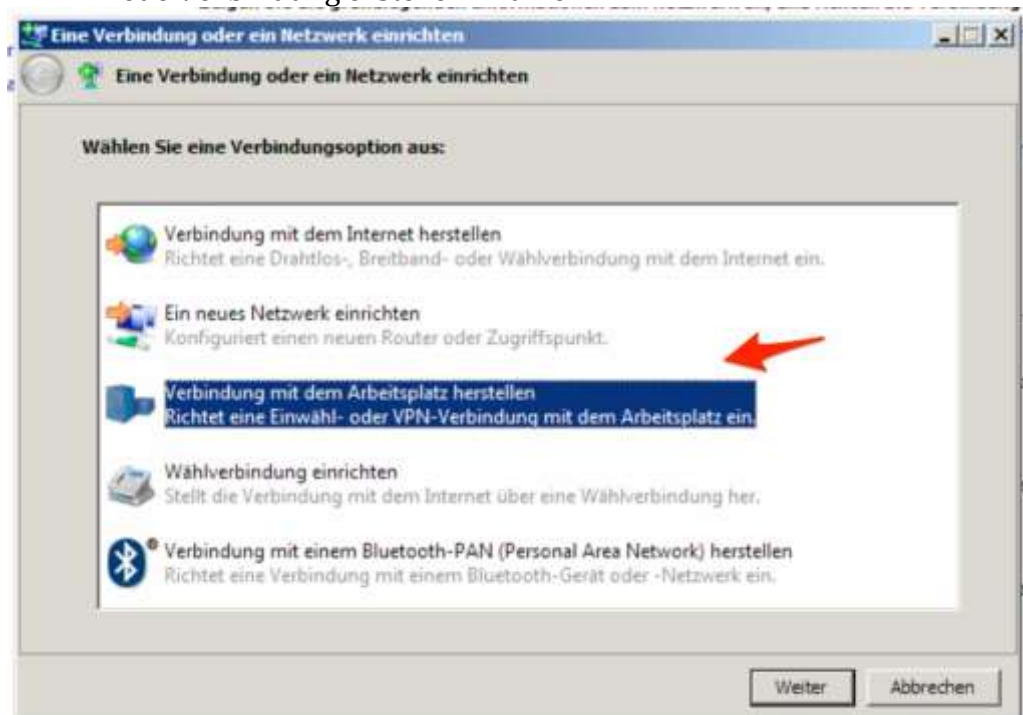
# Anleitung zur Einrichtung des VPN Zugangs für Studenten an der Berufsakademie Breitenbrunn

Betriebssystem: Microsoft Windows 7

1. Netzwerk- und Freigabecenter / Neue Verbindung oder neues Netzwerk einrichten



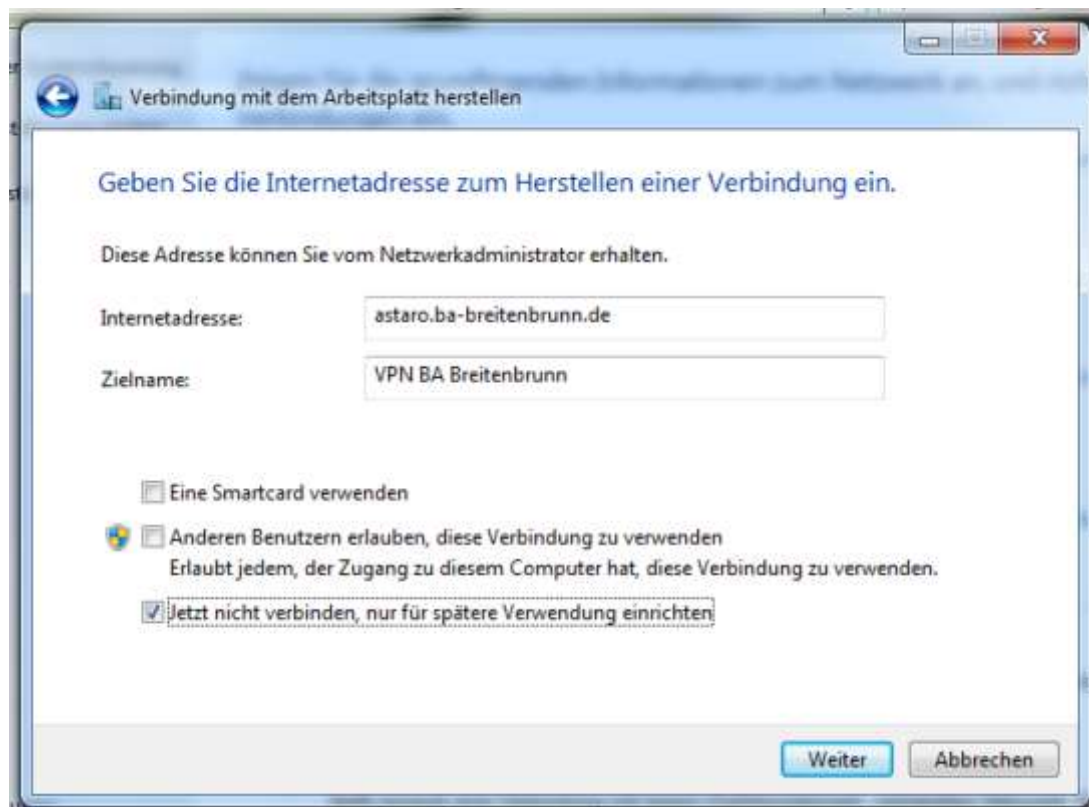
2. Verbindung mit dem Arbeitsplatz herstellen und im nächsten Fenster "Nein, eine neue Verbindung erstellen" wählen.



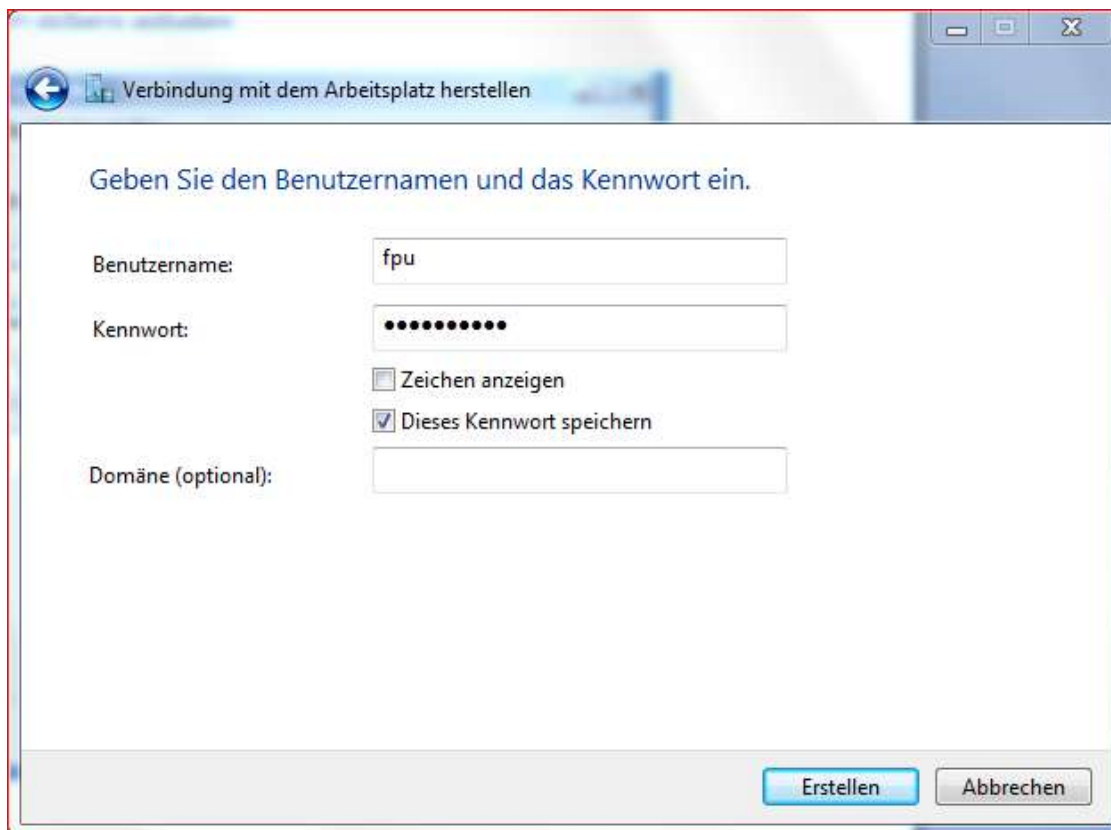
### 3. Die Internet-Verbindung (VPN) verwenden



### 4. Netzwerkadresse der VPN-Verbindung eingeben



5. Den Benutzernamen und das Kennwort eingeben, welches Sie in den Pools verwenden, Kennwort sichern anhaken



Verbindung mit dem Arbeitsplatz herstellen

Geben Sie den Benutzernamen und das Kennwort ein.

Benutzername: fpu

Kennwort: ●●●●●●●●

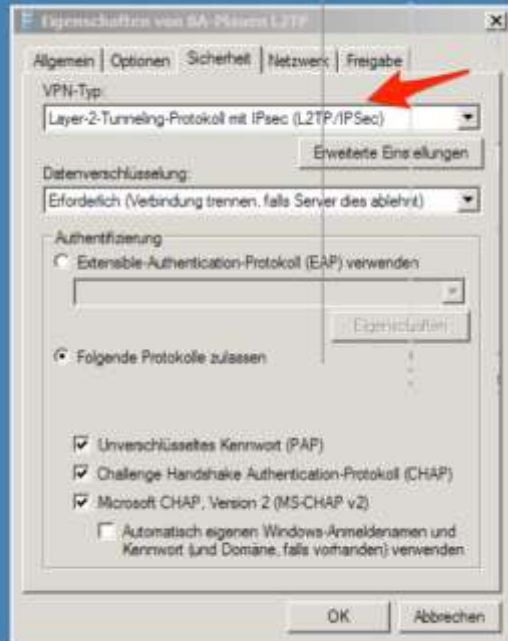
Zeichen anzeigen

Dieses Kennwort speichern

Domäne (optional):

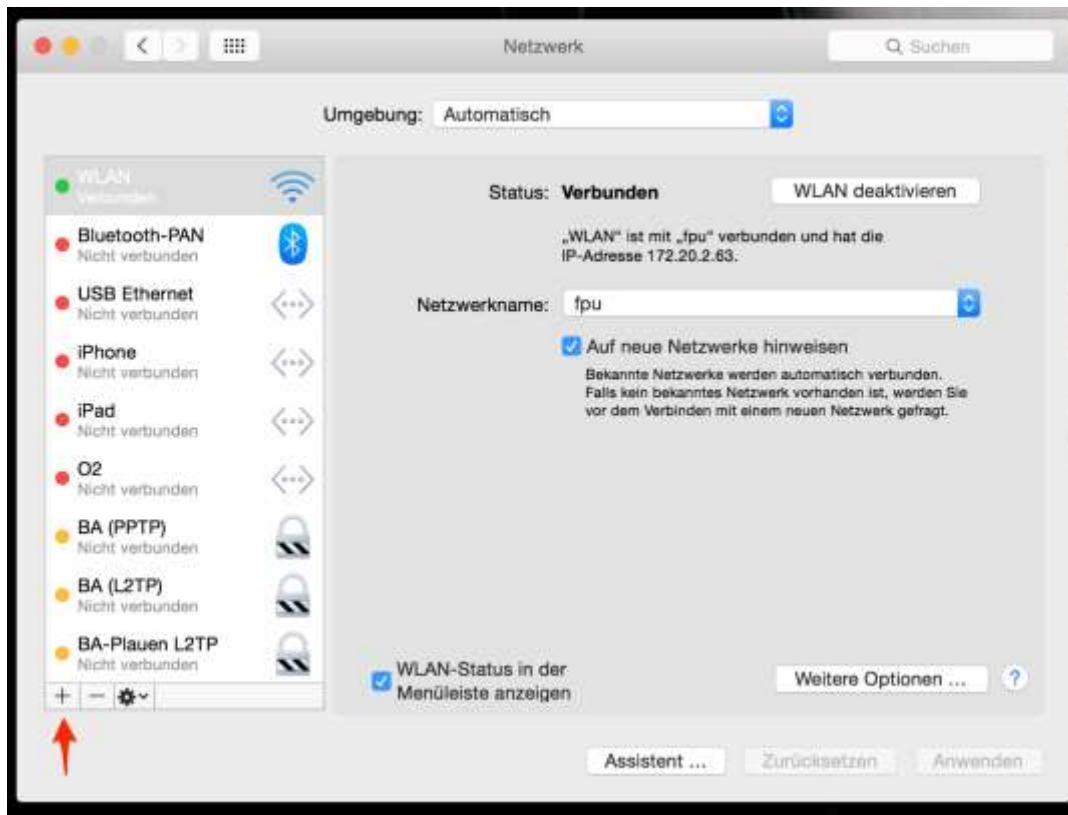
Erstellen Abbrechen

6. Im Netzwerk- und Freigabecenter unter Netzwerkverbindungen Doppelklick auf die Verbindung „VPN BA Breitenbrunn“. Unter Eigenschaften/Sicherheit den VPN-Typ L2TP wählen und in den erweiterten Einstellungen unter dem Punkt „Vorinstallierten Schlüssel für die Authentifizierung verwenden“ den Schlüssel **ba-breitenbrunn** eintragen. Unter OK bestätigen. Die Verbindung kann nun benutzt werden.

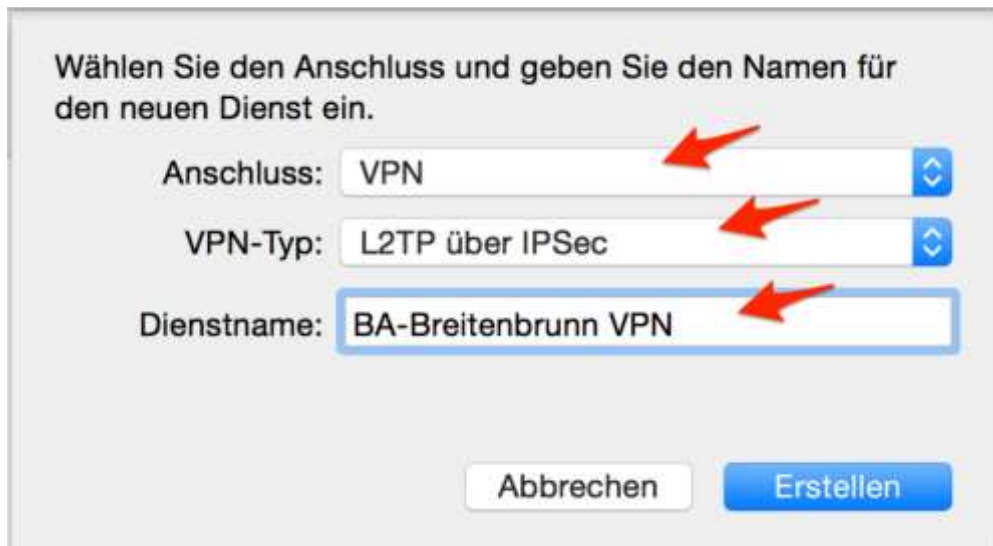


## Betriebssystem: MacOS

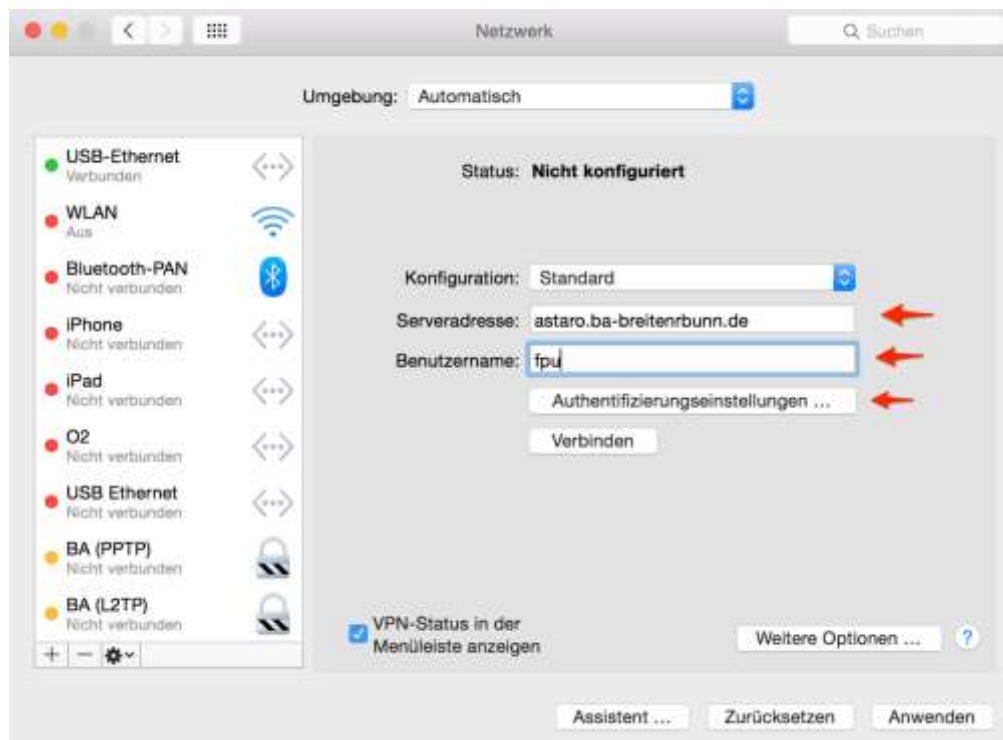
1. Systemeinstellungen/Netzwerk öffnen, eine Neue Verbindung mit "+" erstellen



2. Als Anschluss VPN, als VPN-Typ L2TP über IPSEC wählen



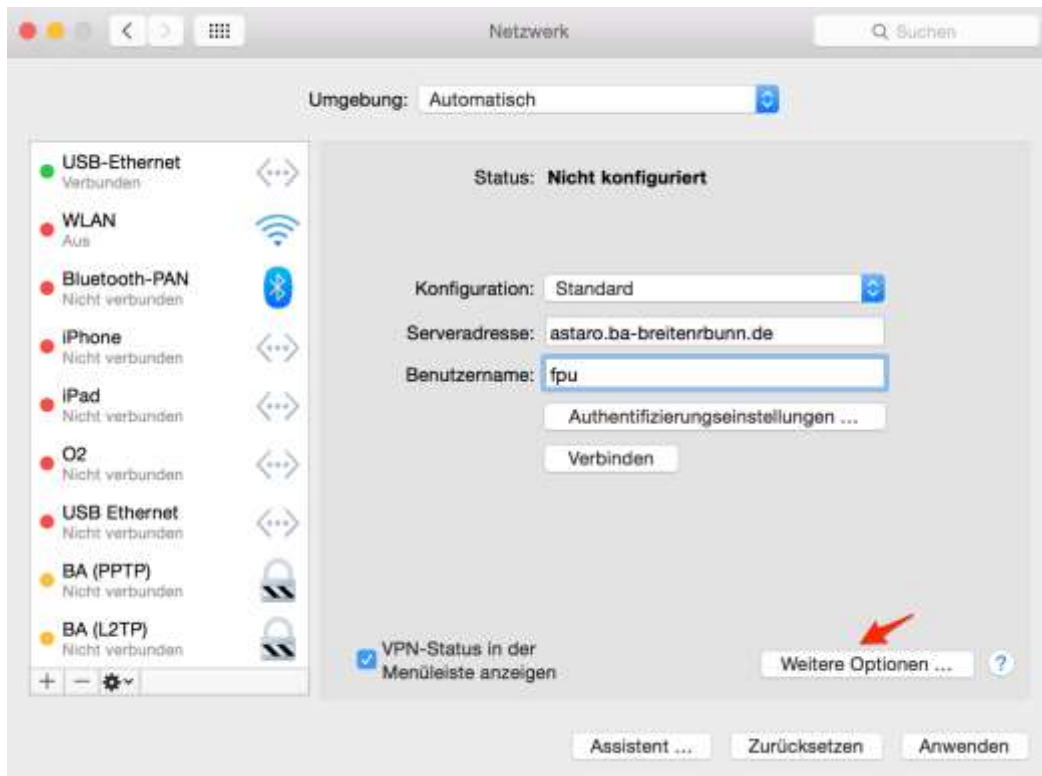
3. Benutzername aus dem BA-Breitenbrunn Netzwerk eingeben und auf Authentifizierungseinstellungen klicken



4. Ihr Kennwort unter Passwort eingeben, unter Schlüssel („shared secret“) **ba-breitenbrunn** eingeben



## 5. Auf "weitere Optionen" gehen



## 6. Haken bei "Gesamten Verkehr über die VPN-Verbindung senden" setzen

